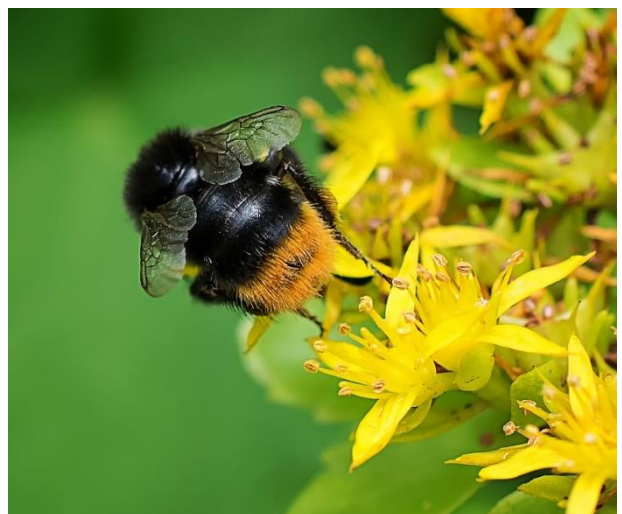


Fugleværnsfonden 

INSEKTHOTELLETS BEBOERE & MATERIALER





TRÆSTYKKER MED HULLER

Et insekthotel med træstykker, hvori der er boret huller i forskellige størrelser, vil være godt for både bier og hvepse. Huller af forskellig størrelse vil tiltrække forskellige arter af større eller mindre solitære bier (fx murerbier, maskebier eller bugsamlerbier). Alternativt kan man også vælge at hænge træstykker/stubbe med mange huller i, op i haven som et mere simpelt hotel.

Hullerne skal bores i diametre fra 2 mm og op til 2 cm. De fleste bier foretrækker huller mellem 4-8 mm. Hullerne skal gerne være 10 gange så dybe som diameteren - gerne med en lille hældning, så regnvand ikke kan løbe ind i hullerne. Bor aldrig huller hele vejen igennem træet – da gangene skal have en lukket bagende.

Bier

Bier er vigtige bestøvere af træer og blomster. Desværre er flere vilde bier truede, og der er mangel på gode redesteder. Enlige bier som fx bugsamlerbierne, kan bruge borehuller i et træstykke som redegange. De ligger æg i hullerne, placerer pollen som en madpakke til deres afkom og forer/forsegler hullerne bagefter.

Grave-, guld- og snyltehvepse

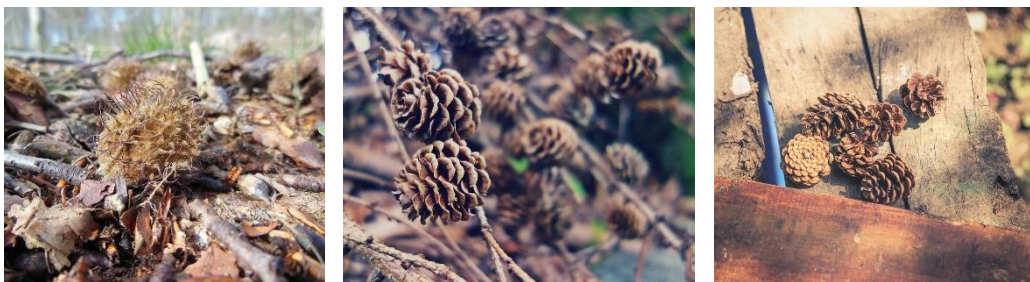
Enlige hvepse (som ovennævnte) bygger hverken hvepseboer eller stikker mennesker. Til gengæld spiser de både bladlus og larver, som ellers vil æde bladene på dine planter, og så kan de tilmed også være rigtig flotte. Træstykker med mange borede huller i dit insekthotel, kan hvepsene bruge, på samme vis som bierne, til at lægge deres æg i.

***Gode råd**

Løvtræ (ask, ahorn, bøg, eg) eller træ af gamle frugttræer egner sig bedst. Nåletræ er mindre egnet, idet træfibrene har tendens til at rejse sig inde i de borede huller.

Hullerne skal helst bores ind fra siden af træet (på tværs af træfibrene). Herved trækkes der ikke så nemt vand ind i træet, som kan få det til at revne.

Det er vigtigt, at alle indgangshullerne slibes med en fil eller sandpapir, så bier og hvepse ikke river vingerne. Placer dit hotel på et lunt sted uden direkte jordkontakt. Allerhelst op ad en sydøst vendt husmur, beskyttet for vind og vejr, under et tagudhæng.



KVAS

Et insekthotel med blade, kviste, bark, halm og kogler er et godt gemmested og hi for mange forskellige insekter.

Mariehøns

Der er over 50 arter af mariehøns i Danmark - de hjælper med at holde haveplanterne i din have fri for blandt andet bladlus. Kogler, kviste, halm, hø eller visne blade i insekthotellet er godt for mariehønsene. Mariehøns overvintrer gerne steder med tørre blade og kviste, og et sådant rum i dit hotel vil derfor være en stor hjælp for mariehøns, når det er koldt i vejret.

Netvinger

Netvinger, som fx guldøje, kendes på deres lange antenner og det fine ribbenet i deres vinger. De anses som nyttedyr, fordi de spiser bladlus, mider og andre skadedyr, som spiser planterne i haven. Hjælp netvingerne ved at komme kvas, kogler, kviste og halm eller lignende i dit insekthotel.

Natsommerfugle

Gemmesteder og hulrum mellem kvas og kviste kan tiltrække de fine natsommerfugle, kaldet ugle.

Humblebier

Unge humlebidronninger går i dvale i jorden, eller i hulrum om vinteren. Hulrum skabt af kvas i insekthotellet kan derfor være et muligt overvintringssted for humlebier.

***Gode råd**

Kvas, kogler, halm, og træbark i et insekthotel kan tiltrække ørentviste som gerne går efter bi-ynglens madpakke (pollen), og kan også fungere som et godt skjul for edderkopper, der jager bierne. Undgår derfor disse materialer, hvis du gerne vil bygge et insekthotel til bier.



HULE PLANTESTÆNGLER

Et bundt af bambuspinde, tagrør eller andre hule plantestængler er et godt skjule- eller redested for mange insekter, både inde i de hule stængler, men også imellem, vil der være masser af gode steder at gemme sig. Put hule plantestængler i dit insekthotel, bind dem sammen med snor, eller saml dem tæt i et rør eller en kasse, som et simpelt insekthotel – dog er det vigtigt, at bagenden af rørene er lukkede (fx med en bagplade). Brug stængler af diametre fra 2 mm til 2 cm, for at tiltrække forskellige arter af fx vilde bier som maskebier, murerbier og bugsamlerbier. De hule stængler, må ikke være for korte, gerne over 15 cm.

Bier

Bier er vigtige bestøvere af træer og blomster. Desværre er flere vilde bier truede, og der er mangel på gode hulrum at anlægge reder i. Mange vilde bier bor i hulrum i hule grene, sprækker eller i grene med blød marv som de selv udhuler. Enlige bier kan derfor bruge hule plantestængler til at lægge deres æg, samt en pollen-madpakke i, hvorefter de forsegle dem, så deres afkom har et sikkert sted at udvikle og forvandle sig.

Gravehvepse, Guldhvepse og snyltehvepse

Enlige hvepse (som ovennævnte) bygger hverken hvepseboer eller stikker mennesker. Til gengæld spiser de både bladlus og larver, som ellers vil æde bladene på dine planter, og så kan de tilmed også være rigtig flotte. Hvepsene kan på samme vis som bierne, bruge de hule stængler som redesteder.

Mariehøns

Der er over 50 arter af mariehøns i Danmark, der hjælper med at holde haveplanterne i din have fri for bladlus og lignende insekter. Hule plantestængler og grene i insekthotellet er et godt sted for mariehønsene at gemme sig.

***Gode råd**

Husk at klippe/slibe indgangshullerne, så der ikke er flossede kanter, som bierne og hvepsene kan rive deres vinger på. Placer gerne hotellet solrigt og beskyttet mod vind og vejr – gerne op af en sydøst vendt husmur.

Hvis de hule stængler er for korte lægger hunnen ikke særlig mange hun-æg, så det er vigtigt at stænglerne er lange så vi får nye h unbier der kan lægge æg næste år.



POTTESKÅR

Stenbunker eller potteskår i insekthotellet er godt til at skabe små hulrum og gemmesteder til mange forskellige insekter. Her kan de fx overvintre eller gemme sig for fugle, rusk, regn og kulde. Hulrummene kan eventuelt fyldes med lidt halm eller visne blade.

Sommerfugle

Sommerfugle spiller en stor rolle i bestøvningen af planter, og de er derfor meget nyttige at have på besøg i din have. Der er hele tre sommerfuglearter i Danmark, der kan overvintre som voksne sommerfugle, nemlig citronsommerfugl, nældens takvinge og dagpåfugleøje. Hjælp sommerfuglene med at overvintre ved at lave hulrum i dit insekthotel, der er lukket af for omverdenen, hvor sommerfugle kan kravle ind og har mulighed for at overvintre i. Hulrummene kan eventuelt fores med lidt halm eller visne blade.

Natsommerfugle

Gemmesteder og hulrum mellem kvas og kviste kan tiltrække natsommerfugle som fx de flotte ugler.

Humlebier

Unge humlebidronninger går i dvale i jorden eller i hulrum om vinteren. Hulrum dannet af stenbunker eller potteskår (eventuelt gerne skår fra bunden med hul i midten) i insekthotellet kan være et muligt overvintringssted for humlebier.

***Gode råd**

Sol eksponeret halvtør ler/jord i god dybe, kan også være godt i et insekthotel.? Eventuelt kan man forsøge at bore huller i en mursten, og placerer den i insekthotellet, eller bruge som et simpelt hotel i sig selv.